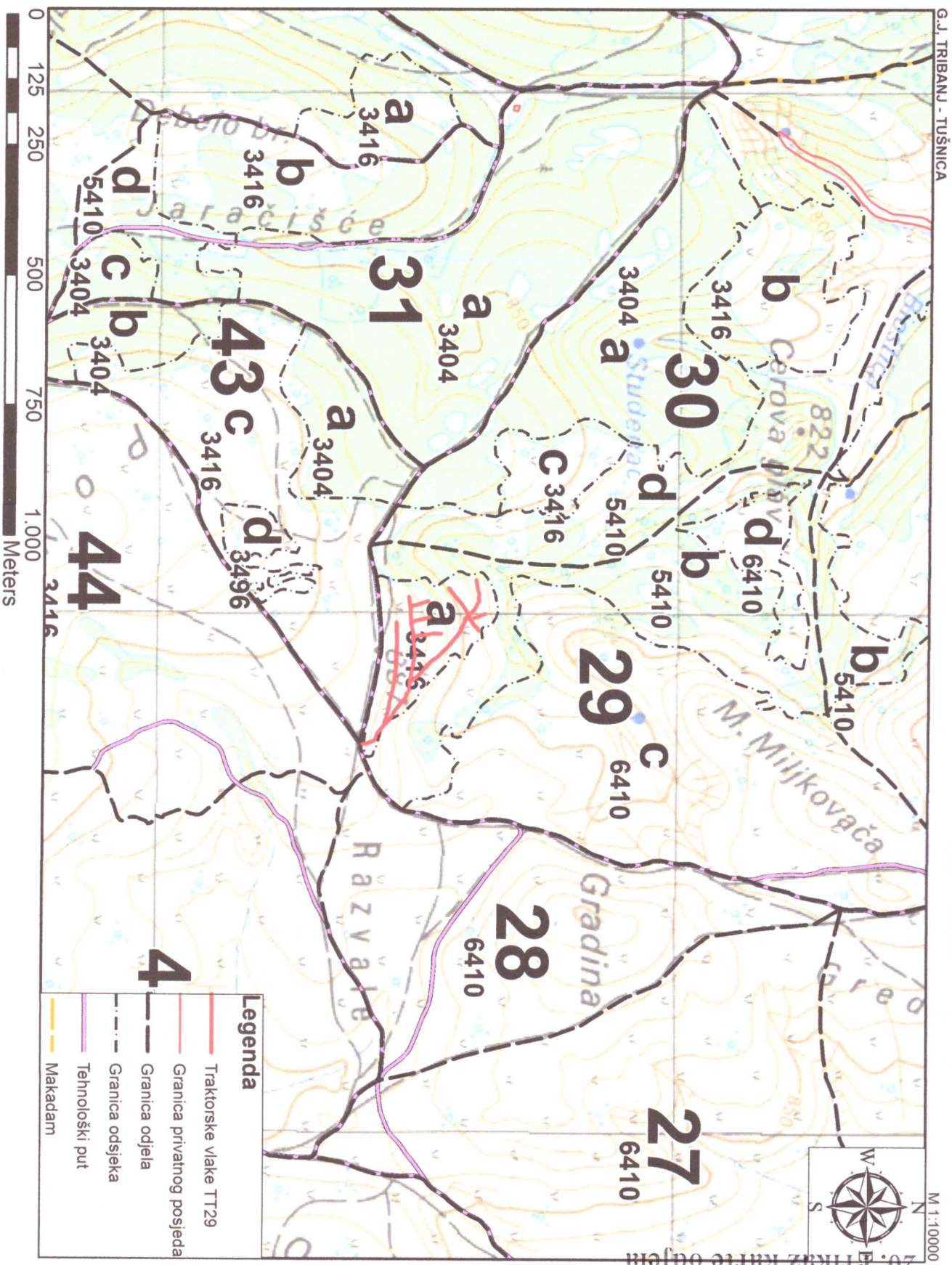


## OPĆI PODACI O ODJELU

Šumarija	Livno		
Gospodarska jedinica	Tribanj-Tušnica		
Odjel	29		
Površina (ha)	4,48		
Neto drvena masa (m³)	Četinjače	Listače	Σ
	122,54	0,00	122,54
Srednja zapremina doznačenih stabala (m³)	0,13		
Srednji promjer doznačenih stabala	15,25		
Ukupan broj doznačenih stabala (komada)	1.316		
Prosječni broj doznačenih stabala (kom/ha)	293,80		
Prosječna doznačena zapremina doznačenih stabala (m³/ha)	36,78		
Srednja udaljenost privlačenja (m)	160		
Uvjeti rada	m³/ha	Nepovoljan	
	Distanca (m)	Jako povoljan	
	Nagib (%)	Nepovoljan	
Dvotjedna dinamika (m³) (odnosi se na cijeli LOT)	Odredit će se prilikom potpisivanja ugovora		
Potreban broj radnih dana (odnosi se na cijeli LOT)	Odredit će se prilikom potpisivanja ugovora		
Troškovi sječe, izrade i izvlačenja (odnosi se na cijeli LOT)	31,25 KM/m³		
Udaljenost od šumarije (km) cca.	15		
Napomena :			



20. Prikaz karte odjela



## OPĆI PODACI O ODJELU

Šumarija	Livno		
Gospodarska jedinica	Tribanj-Tušnica		
Odjel	30 a		
Površina (ha)	18,71		
Neto drvena masa (m³)	Četinjače	Listače	Σ
	868,31	0,00	868,31
Srednja zapremina doznačenih stabala (m³)	0,46		
Srednji promjer doznačenih stabala	25,93		
Ukupan broj doznačenih stabala (komada)	2.550		
Prosječni broj doznačenih stabala (kom/ha)	136,30		
Prosječna doznačena zapremina doznačenih stabala (m³/ha)	63,24		
Srednja udaljenost privlačenja (m)	166		
Uvjeti rada	m³/ha	Povoljan	
	Distanca (m)	Jako povoljan	
	Nagib (%)	Jako povoljan	
Dvotjedna dinamika (m³) (odnosi se na cijeli LOT)	Odredit će se prilikom potpisivanja ugovora		
Potreban broj radnih dana (odnosi se na cijeli LOT)	Odredit će se prilikom potpisivanja ugovora		
Troškovi sječe, izrade i izvlačenja (odnosi se na cijeli LOT)	31,25 KM/m³		
Udaljenost od šumarije (km) cca.	15		
Napomena :			

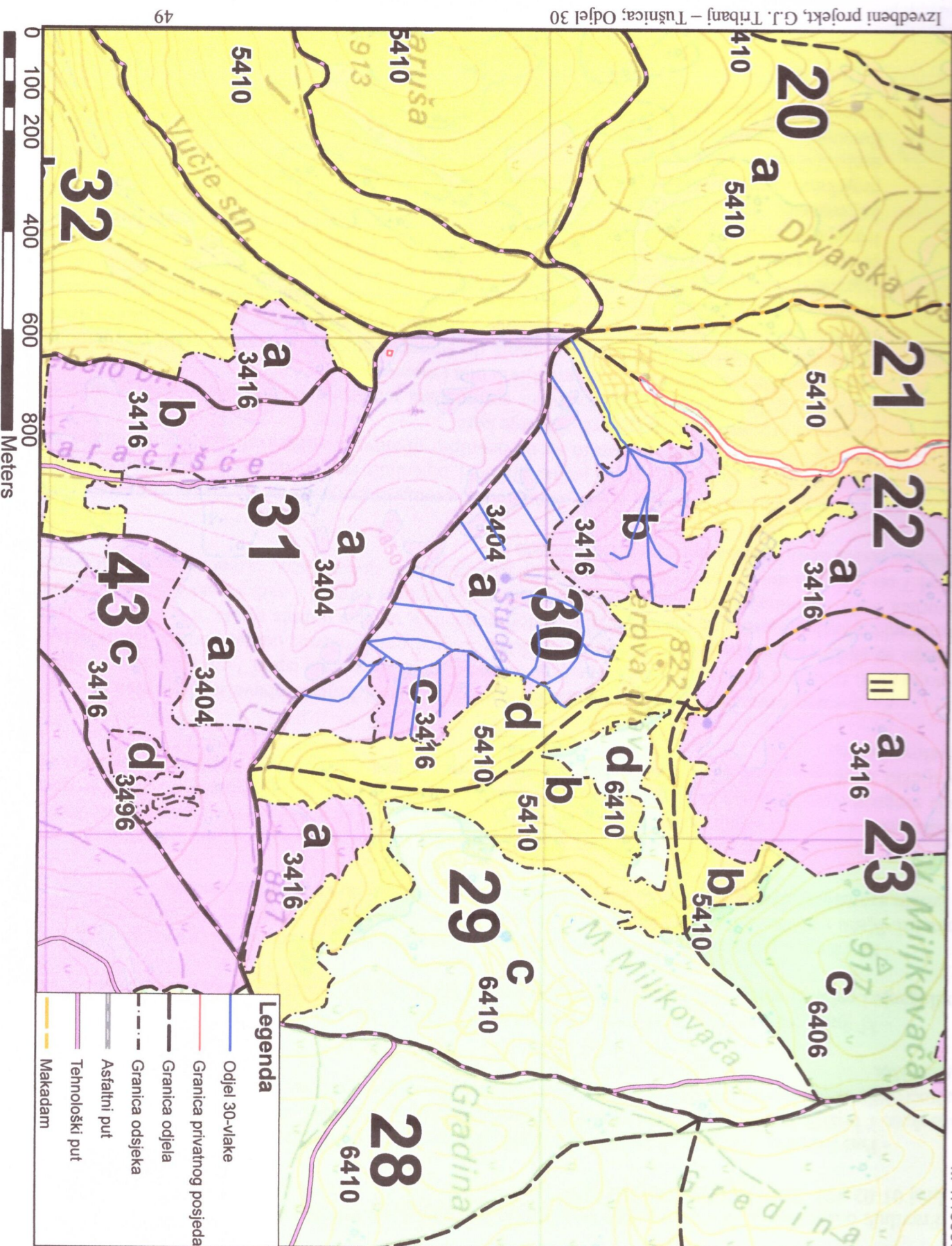
## OPĆI PODACI O ODJELU

Šumarija	Livno		
Gospodarska jedinica	Tribanj-Tušnica		
Odjel	30 b		
Površina (ha)	8,08		
Neto drvena masa (m³)	Četinjače	Listače	Σ
	176,87	0,00	176,87
Srednja zapremina doznačenih stabala (m³)	0,15		
Srednji promjer doznačenih stabala	16,95		
Ukupan broj doznačenih stabala (komada)	1.590		
Prosječni broj doznačenih stabala (kom/ha)	196,80		
Prosječna doznačena zapremina doznačenih stabala (m³/ha)	29,43		
Srednja udaljenost privlačenja (m)	487		
Uvjeti rada	m³/ha	Nepovoljan	
	Distanca (m)	Povoljan	
	Nagib (%)	Jako povoljan	
Dvotjedna dinamika (m³) (odnosi se na cijeli LOT)	Odredit će se prilikom potpisivanja ugovora		
Potreban broj radnih dana (odnosi se na cijeli LOT)	Odredit će se prilikom potpisivanja ugovora		
Troškovi sječe, izrade i izvlačenja (odnosi se na cijeli LOT)	31,25 KM/m³		
Udaljenost od šumarije (km) cca.	15		
Napomena :			

## OPĆI PODACI O ODJELU

Šumarija	Livno		
Gospodarska jedinica	Tribanj-Tušnica		
Odjel	30 c		
Površina (ha)	3,13		
Neto drvena masa (m³)	Četinjače	Listače	Σ
	79,64	0,00	79,64
Srednja zapremina doznačenih stabala (m³)	0,08		
Srednji promjer doznačenih stabala	15,45		
Ukupan broj doznačenih stabala (komada)	1.302		
Prosječni broj doznačenih stabala (kom/ha)	416		
Prosječna doznačena zapremina doznačenih stabala (m³/ha)	34,21		
Srednja udaljenost privlačenja (m)	184		
Uvjeti rada	m³/ha	Nepovoljan	
	Distanca (m)	Jako povoljan	
	Nagib (%)	Jako povoljan	
Dvotjedna dinamika (m³) (odnosi se na cijeli LOT)	Odredit će se prilikom potpisivanja ugovora		
Potreban broj radnih dana (odnosi se na cijeli LOT)	Odredit će se prilikom potpisivanja ugovora		
Troškovi sječe, izrade i izvlačenja (odnosi se na cijeli LOT)	31,25 KM/m³		
Udaljenost od šumarije (km) cca.	15		
Napomena :			





33. Prikaz karte odjela

ŠGD Hercegbosanske šume d.o.o. Kupres – Šumarija Livno



## OPĆI PODACI O ODJELU

Šumarija	Livno		
Gospodarska jedinica	Tribanj-Tušnica		
Odjel	43 a		
Površina (ha)	5,2		
Neto drvena masa (m³)	Četinjače	Listače	Σ
	124,22	0,00	124,22
Srednja zapremina doznačenih stabala (m³)	0,36		
Srednji promjer doznačenih stabala	26,64		
Ukupan broj doznačenih stabala (komada)	490		
Prosječni broj doznačenih stabala (kom/ha)	94,20		
Prosječna doznačena zapremina doznačenih stabala (m³/ha)	33,77		
Srednja udaljenost privlačenja (m)	276		
Uvjeti rada	m³/ha	Nepovoljan	
	Distanca (m)	Povoljan	
	Nagib (%)	Jako povoljan	
Dvotjedna dinamika (m³) (odnosi se na cijeli LOT)	Odredit će se prilikom potpisivanja ugovora		
Potreban broj radnih dana (odnosi se na cijeli LOT)	Odredit će se prilikom potpisivanja ugovora		
Troškovi sječe, izrade i izvlačenja (odnosi se na cijeli LOT)	31,25 KM/m³		
Udaljenost od šumarije (km) cca.	15		
Napomena :			

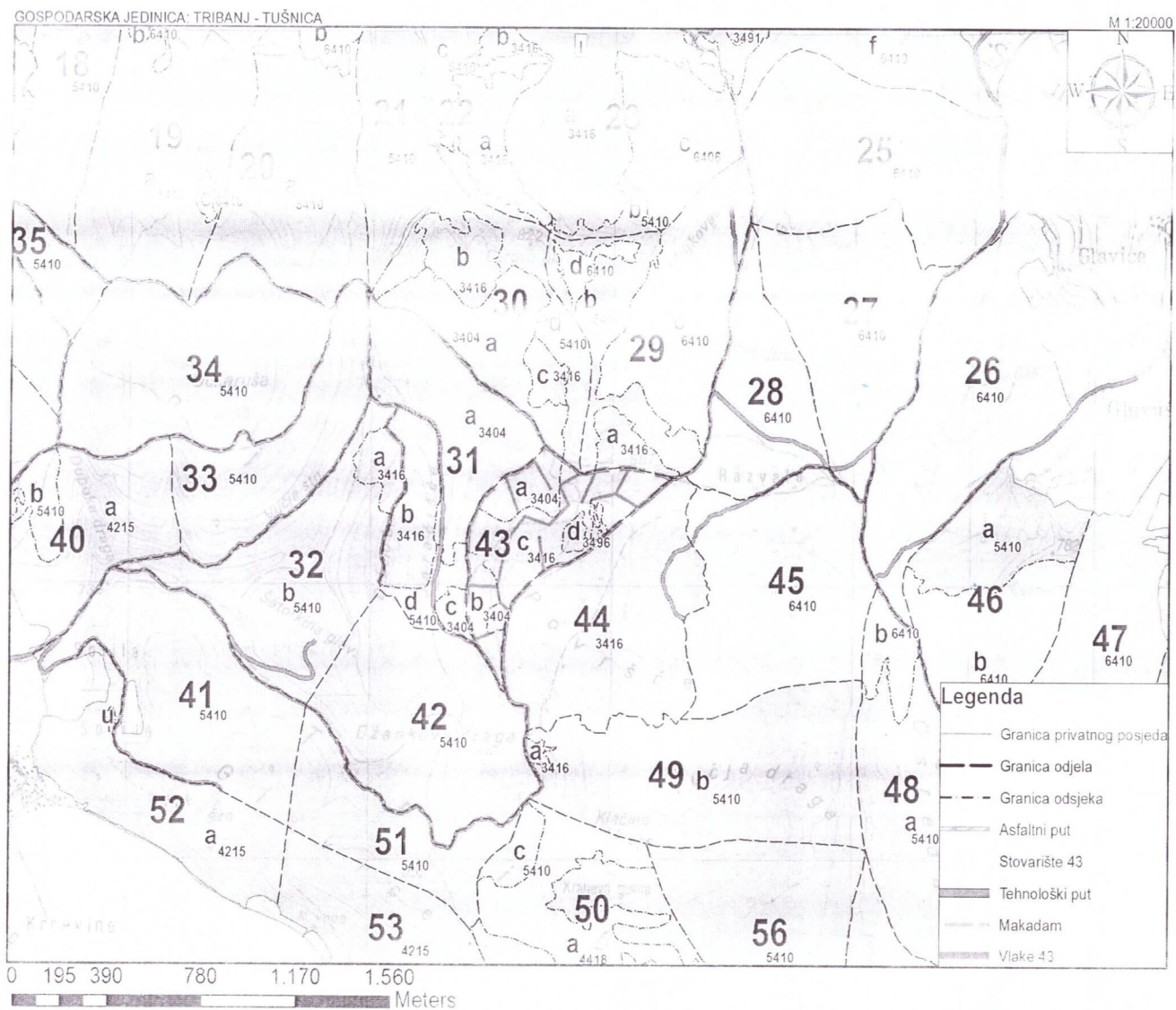
## OPĆI PODACI O ODJELU

Šumarija	Livno		
Gospodarska jedinica	Tribanj-Tušnica		
Odjel	43 b		
Površina (ha)	4,10		
Neto drvena masa (m³)	Četinjače	Listače	Σ
	76,00	0,00	76,00
Srednja zapremina doznačenih stabala (m³)	0,28		
Srednji promjer doznačenih stabala	21,49		
Ukupan broj doznačenih stabala (komada)	376		
Prosječni broj doznačenih stabala (kom/ha)	91,70		
Prosječna doznačena zapremina doznačenih stabala (m³/ha)	25,51		
Srednja udaljenost privlačenja (m)	276		
Uvjeti rada	m³/ha	Nepovoljan	
	Distanca (m)	Povoljan	
	Nagib (%)	Jako povoljan	
Dvotjedna dinamika (m³) (odnosi se na cijeli LOT)	Odredit će se prilikom potpisivanja ugovora		
Potreban broj radnih dana (odnosi se na cijeli LOT)	Odredit će se prilikom potpisivanja ugovora		
Troškovi sječe, izrade i izvlačenja (odnosi se na cijeli LOT)	31,25 KM/m³		
Udaljenost od šumarije (km) cca.	15		
Napomena :			



## OPĆI PODACI O ODJELU

Šumarija	Livno		
Gospodarska jedinica	Tribanj-Tušnica		
Odjel	43 c		
Površina (ha)	17,18		
Neto drvena masa (m³)	Četinjače	Listače	Σ
	390,58	0,00	390,58
Srednja zapremina doznačenih stabala (m³)	0,13		
Srednji promjer doznačenih stabala	16,79		
Ukupan broj doznačenih stabala (komada)	3.953		
Prosječni broj doznačenih stabala (kom/ha)	230,10		
Prosječna doznačena zapremina doznačenih stabala (m³/ha)	30,70		
Srednja udaljenost privlačenja (m)	292		
Uvjeti rada	m³/ha	Nepovoljan	
	Distanca (m)	Povoljan	
	Nagib (%)	Jako povoljan	
Dvotjedna dinamika (m³) (odnosi se na cijeli LOT)	Odredit će se prilikom potpisivanja ugovora		
Potreban broj radnih dana (odnosi se na cijeli LOT)	Odredit će se prilikom potpisivanja ugovora		
Troškovi sječe, izrade i izvlačenja (odnosi se na cijeli LOT)	31,25 KM/m³		
Udaljenost od šumarije (km) cca.	15		
Napomena :			



## OPĆI PODACI O ODJELU

Šumarija	Livno		
Gospodarska jedinica	Tribanj-Tušnica		
Odjel	44		
Površina (ha)	51,57		
Neto drvena masa (m³)	Četinjače	Listače	Σ
	1.640,47	0,00	1.640,47
Srednja zapremina doznačenih stabala (m³)	0,14		
Srednji promjer doznačenih stabala	16,40		
Ukupan broj doznačenih stabala (komada)	15.530		
Prosječni broj doznačenih stabala (kom/ha)	301,10		
Prosječna doznačena zapremina doznačenih stabala (m³/ha)	42,88		
Srednja udaljenost privlačenja (m)	320		
Uvjeti rada	m³/ha	Nepovoljan	
	Distanca (m)	Povoljan	
	Nagib (%)	Jako povoljan	
Dvotjedna dinamika (m³) (odnosi se na cijeli LOT)	Odredit će se prilikom potpisivanja ugovora		
Potreban broj radnih dana (odnosi se na cijeli LOT)	Odredit će se prilikom potpisivanja ugovora		
Troškovi sječe, izrade i izvlačenja (odnosi se na cijeli LOT)	31,25 KM/m³		
Udaljenost od šumarije (km) cca.	15		
Napomena :			





## 20. Prikaz karte odjela

